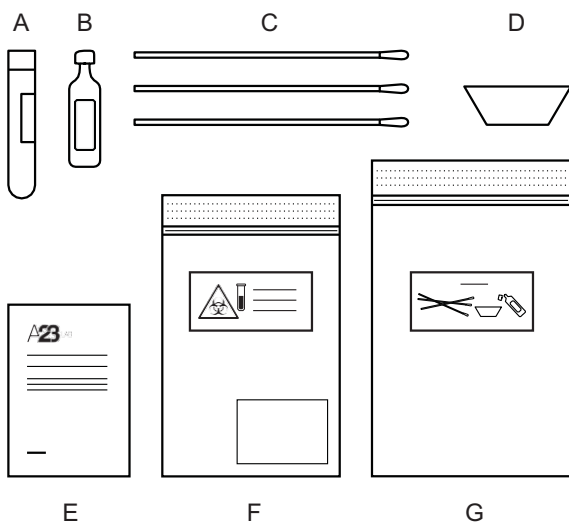


Provtagningspåsen innehåller:

- A Provrör med streckkod
- B Förpackning med koksaltlösning
- C Träpinnar/tops
- D Spottkopp
- E Provtagningsinstruktion (detta papper)
- F Liten påse "provpåse"
- G Stor påse (för att slänga använda topsar etc.)



Instruktion för egen- provtagning av näsa, svalg och saliv



abclabs.se

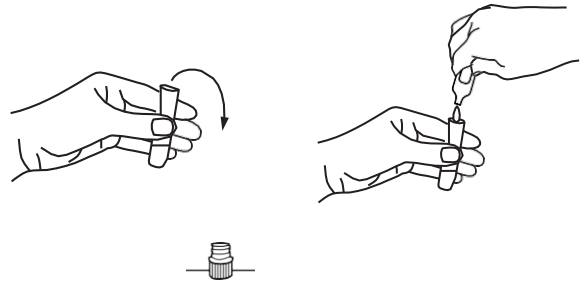
In English

This document is available
in English at:

abclabs.se/howitworks

Förberedelse inför provtagning

1. Om du är snorig, snyt dig med din egen näsduk först.
2. Ta ut den lilla påsen märkt "provpåse" (F) och placera bredvid dig. Lagg innehållet från den stora påsen (G) på den lilla påsen (F).
3. Öppna topsförpackningen (C). Ta förpackningen med koksaltlösning (B) och öppna den genom att vrida av toppen.
4. Ta provröret (A). Öppna det och ställ korken med gängorna uppåt.
5. Töm koksaltlösningen (B) i provröret (A). Fortsätt hålla i provröret (A). Kasta den tomma koksaltförpackningen i den stora påsen (G).
6. Du ska nu genomföra tre provtagningar enligt instruktion nedan.

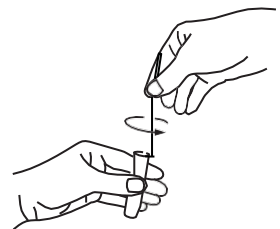


Svalg - provtagning 1

1. Ta en av topsen (C). För den längst insidan av kinden ner mot halsen så långt du kan. Skrapa med bomullstoppen ca 20 sekunder.
2. Stoppa ned topsen med bomullstoppen (C) i provröret (A) och rör runt ca 20 sekunder. **OBS! Lämna inte topsen i provröret.**
3. Ta ur topsen (C) ur provröret (A) och släng den i den stora plastpåsen (G).
4. Fortsätt hålla i provröret (A).



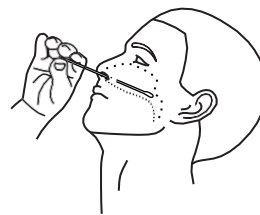
20 sek



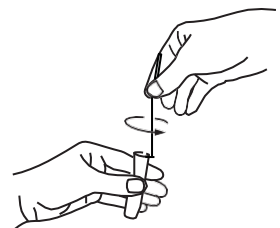
20 sek

Näsa - provtagning 2

1. Ta tops nummer två och för bomullstoppen (C) rakt in i näsborren, så långt du kan. Skrapa i ca 20 sekunder. Gör samma sak i andra näsborren, med samma tops.
2. Rör runt topsen med bomullstoppen (C) i provröret (A) ca 20 sekunder. **OBS! Lämna inte topsen i provröret.**
3. Ta ur topsen (C) ur provröret (A) och släng topsen i den stora plastpåsen (G).
4. Fortsätt hålla i provröret (A).



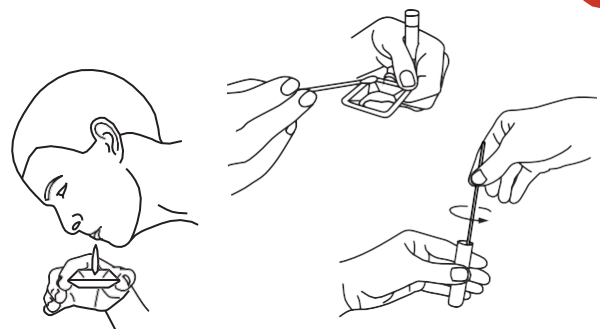
20 sek



20 sek

Saliv - provtagning 3

1. Ta fram spottkoppen (D) och spotta några gånger så att bottenytan täcks ordentligt.
2. Ta den tredje topsen (C) och rör runt i saliven.
3. Stoppa ned topsen med bomullstoppen (C) i provröret (A) och rör runt ca 20 sekunder. **OBS! Lämna inte topsen i provröret.**
4. Släng topsen (C) och spottkoppen (D) i stora påsen (G).
5. Skruva noggrant på korken på provröret (A) och lägg det i den lilla påsen märkt "provpåse" (F).
6. Lägg också ner kompressen i provpåsen (F). Den kommer suga upp eventuellt läckage från provröret.



20 sek

Efter provtagningen

1. Lämna in den lilla provpåsen (F) på det sätt och på den plats som du fick besked om vid bokningen. Kasta den stora påsen med topsar och resten av skräpet i vanliga hushållssoporna.
2. Invänta svar via 1177.

